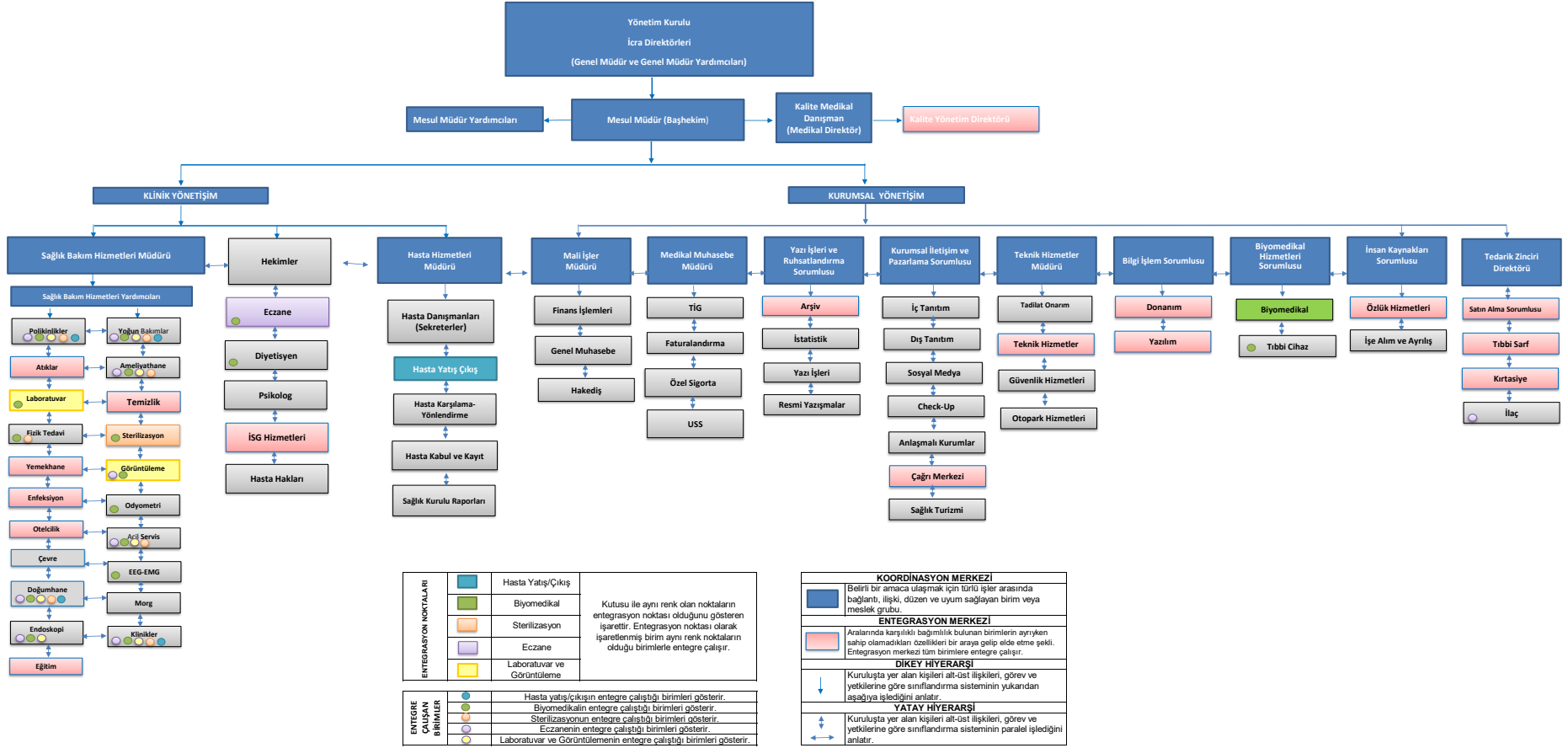


ORGANİZASYON ŞEMASI



ENTEGRASYON NOKTALARI		
	Hasta Yatış/Çıkış	Kutuyla aynı renk olan noktaların entegrasyon noktası olduğunu gösteren işaretler. Entegrasyon noktası olarak işaretlenmiş birim aynı renk noktaların olduğu birimlerle entegre çalışır.
	Biyomedikal	
	Sterilizasyon	
	Eczane	
	Laboratuvar ve Görüntüleme	

ENTEGRE CAUSAN BİRİMLER	
	Hasta yatış/çıkışın entegre çalıştığı birimleri gösterir.
	Biyomedikalın entegre çalıştığı birimleri gösterir.
	Sterilizasyonun entegre çalıştığı birimleri gösterir.
	Eczanenin entegre çalıştığı birimleri gösterir.
	Laboratuvar ve Görüntülemenin entegre çalıştığı birimleri gösterir.

COORDINASYON MERKEZİ
 Belirli bir amaçla çalışmak için farklı işler arasında bağlantı, ilişki, düzen ve uyum sağlayan birim veya meslek grubu.
ENTEGRASYON MERKEZİ
 Aralarında karşılıklı bağımlılık bulunan birimlerin ayrı ayrı sahip olmadıkları özellikleri bir araya gelip elde etme şekli. Entegrasyon merkezi tüm birimlerle entegre çalışır.
DIKEY HİYERARŞİ
↓ Kuruluşta yer alan kişileri alt-üst ilişkileri, görev ve yetkilerine göre sınıflandırma sisteminin yukarıdan aşağıya işlediğini anlatır.
YATAY HİYERARŞİ
↔ Kuruluşta yer alan kişileri alt-üst ilişkileri, görev ve yetkilerine göre sınıflandırma sisteminin paralel işlediğini anlatır.